

# Foto - Katalog

## 17. Mitteldeutsche Bockauktion

2024

der Schafzuchtverbände Sachsen,  
Berlin-Brandenburg, Niedersachsen,  
Sachsen-Anhalt und Thüringen



am 26. und 27. März 2024  
in Kölsa

Merinolangwollschaf

Merinolandschaf

Veranstaltungsort:

GbR Pflanzenproduktion Glesien und Landhandels GmbH Glesien  
Lissaer Str. 22  
04509 Wiedemar OT Kölsa

# Merinolangwollschaf



<b>112</b>	<b>DE 01 16 202 87327 TH-WE A</b>			<b>MLW</b>
	männlich		E	31.07.2022
WBE: 8/7/7	WK: I			
ARR/ARR	Linie: 0.6			
EMF: 96/33,0/292				
US-EMF: 27.5/6.1				
ZW 103 R - E -/-	F 104/-/119/83 M -			
Gewicht:	WBE:	Index:	WKL:	Prämie:
<b>DE 01 16 202 86833 TH-EI</b> [A] E			<b>DE 01 16 007 32186 TH-SD</b> [A] Z	
WBE: 8/9/8 WK: I Prämie: Ic +			WBE: 8/8/7 WK: I	
ARR/ARR Linie: 0.6			<b>DE 01 16 200 93264 TH-EI</b> [A] E	
EMF: 110/51,0/418			WBE: 9/8/8 Fk: 6,1/5/6/6	
ZW 127 R - E 125/119/110 F 116/95/136/88 M -				
<b>DE 01 16 008 09312 TH-WE</b> [A] E			<b>DE 01 16 005 08362 TH-SD</b> 203 [A] Z	
WBE: 6/6/6 WK: II Linie: 57.2			WBE: 8/8/8 WK: I Prämie: Id**	
Fk: 6,5/5/5/5			<b>DE 01 16 005 23513 TH-WE</b> [A] E	
			WBE: 9/6/6 Fk: 9,0/8/9/9	
ZW 86 R 90 E 99/91/88 F 95/-/- M -				
<b>Züchter und Besitzer:</b> Agrarprodukte Schwabhausen e.G., Wechmarer Str. 57, 99869 Schwabhausen				

SZ0003

# Merinolangwollschaf



<b>113</b>	<b>DE 01 16 202 87505 TH-WE A</b>			<b>MLW</b>
	männlich		E	11.12.2022
WBE: 7/8/7	WK: I			
ARR/ARR	Linie: 0.12			
ZW 94 R - E -/-	F -/90/-/ M -			
Gewicht:	WBE:	Index:	WKL:	Prämie:
<b>DE 01 16 202 86831 TH-EI</b> [A] E			<b>DE 01 16 201 29690 TH-EI</b> [A] E	
WBE: 8/8/7 WK: I			WBE: 7/7/7 WK: I	
ARR/ARR Linie: 0.12			<b>DE 01 16 200 93080 TH-EI</b> [A] Z	
EMF: 126/53,0/381			WBE: 7/7/7 Fk: 6,4/5/8/8	
ZW 103 R - E 99/92/93 F 115/89/110/106 M -				
<b>DE 01 16 202 03614 TH-WE</b> [A] Z			<b>DE 01 16 008 14711 TH-EI</b> [A] Z	
WBE: 7/7/7 WK: I ARR/ARR Linie: 0.7			WBE: 8/8/7 WK: I	
Fk: 3,6/3/4/4			<b>DE 01 16 201 69249 TH-WE</b> 23473 [A] E	
			WBE: 7/8/7 Fk: 8,1/8/11/10	
ZW 85 R 103 E 89/95/93 F -/93/-/ M -				
<b>Züchter und Besitzer:</b> Agrarprodukte Schwabhausen e.G., Wechmarer Str. 57, 99869 Schwabhausen				

SZ0003



# Merinolandschaf



<b>114</b>	<b>DE 01 15 010 10855 SA-B A</b>			<b>MLS</b>
Name: ^	männlich		D	11.01.2022
WBE: 7/7/7	WK: I			
ARR/ARQ	Linie: K-Linie			
EMF: 197/56,5/266				
ZW - R - E -/-	F 92/-/- M -			
Gewicht:	WBE:	Index:	WKL:	Prämie:
<b>SN-HS DE 01 14 004 98783</b> [A] Z			<b>DE 0109 9471 1124 BY-K</b> [A] E	
WBE: 9/9/9 WK: I			WBE: 7/8/8 WK: I	
ARR/ARQ Linie: K-Linie			<b>SN-HS DE 01 14 003 52503</b> 131320 [A] E	
EMF: 133/75,0/534			WBE: 9/8/7 Fk: 5,2/5/9/9	
ZW 124 R - E 119/101/106 F 127/-/111/101 M -				
<b>DE 01 15 010 10185 SA-B</b> [A] Z			<b>DE 01 15 004 03626 SA-M</b> [A] E	
WBE: 8/8/8 WK: I Linie: P-Linie			WBE: 6/8/8 WK: I Prämie: *Ia	
Fk: 6,0/6/11/11			<b>DE 01 15 003 76521 SA-B</b> [A] Z	
			WBE: 8/8/9 Fk: 6,0/6/9/9	
ZW 106 R 110 E 106/103/108 F 92/-/- M -				
<b>Züchter und Besitzer:</b> Schäferei Bust GbR, Drosselweg 3, 06237 Leuna				

SZ0003

# Merinolandschaf



<b>115</b>	<b>DE 01 15 010 10854 SA-B A</b>			<b>MLS</b>
Name: ^	männlich	Z	18.01.2022	
WBE: 8/7/8	WK: I			
ARR/AHQ	Linie: P-Linie			
EMF: 190/55,0/268				
ZW - R - E -/-	F 92/-/- M -			
Gewicht:	WBE:	Index:	WKL:	Prämie:
<b>DE 01 15 010 10350 SA-B</b> [A] E	WBE: 8/7/8 WK: I		<b>DE 0109 9471 0875 BY-K</b> [A] E	WBE: 8/8/7 WK: I
ARR/ARR Linie: P-Linie			<b>DE 01 15 010 10179 SA-B</b> [A] E	WBE: 7/8/8 Fk: 5,9/5/8/8
EMF: 97/38,0/340			<b>DE 01 15 004 03626 SA-M</b> [A] E	WBE: 6/8/8 WK: I Prämie: *Ia
ZW 91 R - E 95/92/98 F 96/-/- M -			<b>DE 01 15 003 58248 SA-B</b> [A] Z	WBE: 7/7/7 Fk: 8,1/7/9/9
<b>DE 01 15 010 10183 SA-B</b> [A] Z	WBE: 6/8/8 WK: I Linie: P-Linie			
Fk: 6,0/6/7/7				
ZW 97 R 95 E 94/102/107 F 95/-/- M -				
<b>Züchter und Besitzer:</b> Schäferei Bust GbR, Drosselweg 3, 06237 Leuna				

SZ0003

# Merinolandschaf

<b>116</b>	<b>DE 01 15 005 27969 SA-M A</b>				<b>MLS</b>
	männlich		E		11.05.2022
WBE: 7/9/8		WK: I			
ARR/ARR		Linie: P-Linie			
EMF: 151/77,0/477					
ZW - R - E -/-		F 98/-/- M -			
Gewicht:	WBE:	Index:	WKL:	Prämie:	
<b>DE 0109 9470 0651 BY-GD</b> [A] Z			<b>DE 01 08 008 11394 BW-MK</b> [A] E		
WBE: 8/8/7 WK: I			WBE: 7/8/8 WK: I		
ARR/ARR Linie: P-Linie			<b>DE 0109 9470 0161 BY-GD</b> [A] Z		
EMF: 184/54,0/272			WBE: 8/8/8 Fk: 8,2/8/14/14		
ZW 104 R 104 E 103/93/101 F 76/114/126/87 M -					
<b>DE 01 15 005 28009 SA-M</b> DE011500528009 [A] E			<b>DE 01 16 201 01281 TH-O</b> K [A] Z		
WBE: 8/8/9 WK: I Linie: K-Linie			WBE: 7/8/8 WK: I		
Fk: 3,1/2/3/3			<b>DE 01 15 004 31553 SA-M</b> DE011500431553 [A] E		
			WBE: 9/7/8 Fk: 6,0/6/10/9		
ZW 101 R 108 E 106/98/101 F 89/-/- M -					
<b>Züchter und Besitzer:</b> Schäfereibetrieb Mücke GbR, Feldblick 8, 06785 Oranienbaum-Wörlitz/OT Riesigk					

SZ0003

# Merinolandschaf

<b>117</b>	<b>DE 01 15 005 27970 SA-M A</b>				<b>MLS</b>
	männlich		E		19.05.2022
WBE: 8/8/8	WK: I				
ARR/ARR	Linie: P-Linie				
EMF: 143/74,0/483					
ZW - R - E -/-	F 96/-/- M -				
Gewicht:	WBE:	Index:	WKL:	Prämie:	
<b>DE 0109 9470 0651 BY-GD</b> [A] Z			<b>DE 01 08 008 11394 BW-MK</b> [A] E		
WBE: 8/8/7 WK: I			WBE: 7/8/8 WK: I		
ARR/ARR Linie: P-Linie			<b>DE 0109 9470 0161 BY-GD</b> [A] Z		
EMF: 184/54,0/272			WBE: 8/8/8 Fk: 8,2/8/14/14		
ZW 104 R 104 E 103/93/101 F 76/114/126/87 M -					
<b>DE 01 15 004 34952 SA-M</b> DE011500434952 [A] Z			<b>DE 01 16 201 01281 TH-O</b> K [A] Z		
WBE: 8/8/8 WK: I Linie: K-Linie			WBE: 7/8/8 WK: I		
Fk: 4,2/4/3/3			<b>DE 01 15 004 10428 SA-M</b> DE011500410428 [A] Z		
			WBE: 9/8/8 Fk: 7,9/7/14/10		
ZW 96 R 105 E 109/98/92 F 88/-/- M -					
<b>Züchter und Besitzer:</b> Schäferetrieb Mücke GbR, Feldblick 8, 06785 Oranienbaum-Wörlitz/OT Riesigk					

SZ0003



# Merinolandschaf



<b>118</b>	<b>DE 01 16 203 07054 TH-WE A</b>			<b>MLS</b>
	männlich		E	01.08.2022
WBE: 8/7/7	WK: I			
ARR/ARR	Linie: K-Linie			
EMF: 107/48,0/402				
US-EMF: 28.2/5.7				
ZW 108 R - E -/-	F 96/-/97/120 M -			
Gewicht:	WBE:	Index:	WKL:	Prämie:
<b>DE 01 16 202 06731 TH-SW</b> [A] Z			<b>DE 01 16 201 01348 TH-O</b> [A] E	
WBE: 8/8/7 WK: I			WBE: 8/9/8 WK: I Prämie: Ia Akl. I, FS +	
ARR/ARR Linie: K-Linie			<b>DE 01 16 005 22936 TH-SW</b> [A] E	
EMF: 130/58,5/419			WBE: 8/9/9 Fk: 7,4/5/9/9	
ZW 102 R - E 105/106/103 F 98/90/104/- M -				
<b>DE 01 16 200 85679 TH-WE</b> [A] Z			<b>DE 01 16 200 31243 TH-O</b> [A] D	
WBE: 7/7/8 WK: I Linie: K-Linie			WBE: 7/8/8 WK: I Prämie: +Ia	
Fk: 4,7/4/6/6			<b>DE 01 16 007 30400 TH-WE</b> [A] E	
			WBE: 6/6/6 Fk: 8,4/7/13/13	
ZW 93 R 110 E 89/87/94 F 98/-/- M -				
<b>Züchter und Besitzer:</b> Agrarprodukte Schwabhausen e.G., Wechmarer Str. 57, 99869 Schwabhausen				

SZ0003



# Merinolandschaf



<b>119</b>	<b>DE 01 16 202 63627 TH-O A</b>			<b>MLS</b>
	männlich		Z	11.08.2022
WBE: 8/8/8	WK: I			
ARR/ARR	Linie: M-Linie			
EMF: 154/62,0/377				
US-EMF: 28.6/4.7				
ZW 93 R - E -/-	F 99/-/101/88 M -			
Gewicht:	WBE:	Index:	WKL:	Prämie:
<b>DE 01 16 200 84397 TH-U</b> [A] Z			<b>DE 01 15 009 01686 SA-RF</b> [A] Z	
WBE: 8/9/8 WK: I Prämie: FS lb +			WBE: 8/8/7 WK: I Prämie: lb*	
ARR/ARR Linie: M-Linie			<b>DE 01 16 008 45068 TH-U</b> [A] Z	
EMF: 97/60,0/577			WBE: 8/8/8 Fk: 6,0/5/10/10	
ZW 102 R - E 108/111/104 F 103/-/97/86 M -				
<b>DE 01 16 202 63079 TH-O</b> [A] E			<b>DE 01 12 103 23076 BB-L</b> [A] E	
WBE: 8/9/9 WK: I Linie: M-Linie			WBE: 7/8/7 WK: I	
Fk: 3,3/3/7/6			<b>DE 01 16 202 04740 TH-O</b> [A] E	
			WBE: 7/8/9 Fk: 4,6/6/7/7	
ZW 107 R 94 E 99/114/117 F 93/-/113/82 M -				
<b>Züchter und Besitzer:</b> Jens-Uwe Otto, Unterdorf 4, 98530 Rohr				

SZ0003

# Merinolandschaf



<b>120</b>	<b>DE 01 15 010 11204 SA-B A</b>			<b>MLS</b>
	männlich		E	23.08.2022
WBE: 9/8/7	WK: I			
ARR/ARQ	Linie: P-Linie			
EMF: 233/71,0/283				
ZW - R - E -/-	F 108/-/- M -			
Gewicht:	WBE:	Index:	WKL:	Prämie:
<b>DE 0109 9648 1673 BY-FR</b> [A] E			<b>DE 0109 9176 1210 BY-S</b> [A] E	
WBE: 8/8/7 WK: I			WBE: 8/8/8 WK: I Prämie: A	
ARR/ARQ Linie: P-Linie			<b>DE 0109 9648 1818 BY-FR</b> [A] E	
EMF: 154/63,0/377			WBE: 8/8/8 Fk: 4,6/4/5/5	
ZW 126 R - E 97/105/108 F 128/-/- M -				
<b>DE 01 15 010 10667 SA-B</b> [A] Z			<b>DE 0109 9471 0875 BY-K</b> [A] E	
WBE: 8/7/7 WK: I Linie: P-Linie			WBE: 8/8/7 WK: I	
Fk: 5,1/5/6/6			<b>DE 01 15 003 58239 SA-B</b> [A] Z	
			WBE: 8/7/7 Fk: 7,0/6/11/11	
ZW 85 R 105 E 104/86/86 F 93/-/- M -				
<b>Züchter und Besitzer:</b> Schäferei Bust GbR, Drosselweg 3, 06237 Leuna				

SZ0003



# Merinolandschaf



<b>121</b>	<b>DE 01 16 202 63628 TH-O A</b>			<b>MLS</b>
	männlich		Z	23.08.2022
WBE: 8/8/8	WK: I		Prämie: Ia	
ARR/ARR	Linie: P-Linie			
EMF: 142/61,0/401				
US-EMF: 33.0/6.3				
ZW 111 R - E -/-	F 98/-/120/101 M -			
Gewicht:	WBE:	Index:	WKL:	Prämie:
<b>SN-HS DE 01 14 004 98761</b> [A] Z			<b>SN-HS DE 01 14 004 45551</b> 557 [A] Z	
WBE: 8/8/8 WK: I			WBE: 8/8/8 WK: I	
ARR/ARR Linie: P-Linie			<b>SN-HS DE 01 14 003 52553</b> [A] E	
EMF: 94/47,0/457			WBE: 7/8/6 Fk: 8,2/8/14/14	
ZW 126 R 129 E 114/108/108 F 99/-/97/119 M -				
<b>DE 01 16 201 27002 TH-O</b> [A] E			<b>DE 0109 9646 0135 BY-TK</b> K [A] E	
WBE: 8/8/8 WK: I			WBE: 6/9/7 WK: I	
ARR/ARR Linie: K-Linie Fk: 4,6/5/8/8			<b>DE 01 16 005 58301 TH-O</b> [A] Z	
			WBE: 9/7/8 Fk: 8,1/9/13/13	
ZW 123 R 99 E 118/109/113 F 99/-/126/97 M -				
<b>Züchter und Besitzer:</b> Jens-Uwe Otto, Unterdorf 4, 98530 Rohr				

SZ0003



# Merinolandschaf



<b>122</b>	<b>SN-HS DE 01 14 005 94161 A</b>			<b>MLS</b>
	männlich		Z	30.08.2022
WBE: 9/8/8	WK: I			
ARR/ARQ	Linie: M-Linie			
EMF: 102/53,0/480				
ZW 104 R - E -/-	F 111/-/-/91 M -			
Gewicht:	WBE:	Index:	WKL:	Prämie:
<b>DE 0109 9648 1556 BY-FR</b> [A] Z			<b>DE 0109 9568 0257 BY-RL</b> Majestät [A] Z	
WBE: 7/9/8 WK: I Prämie: b			WBE: 8/9/8 WK: I Prämie: 2	
ARR/ARR Linie: M-Linie			<b>0964821 64 BY-FR</b> [A] D	
EMF: 141/56,0/369			WBE: 9/8/8 Fk: 8,0/9/12/11	
ZW 92 R 77 E 87/104/115 F 112/77/98/97 M -				
<b>SN-HS DE 01 14 004 50819</b> 150350 [A] Z			<b>SN-HS DE 01 14 003 46977</b> [A] Z	
WBE: 8/8/8 WK: I Linie: P-Linie			WBE: 7/8/8 WK: I Prämie: S*	
Fk: 6,7/5/7/7			<b>SN-HS DE 01 14 003 52557</b> [A] Z	
			WBE: 7/8/6 Fk: 5,1/4/7/7	
ZW 103 R 126 E 108/95/89 F 105/-/100/97 M -				
<b>Züchter und Besitzer:</b> Harald Scholz, Zum alten Bahnhof 7, 04860 Torgau				

SZ0003

# Merinolandschaf



<b>123</b>	<b>SN-HS DE 01 14 005 94165 A</b>			<b>MLS</b>
	männlich		Z	12.11.2022
WBE: 9/8/9	WK: I			
ARR/ARQ	Linie: P-Linie			
EMF: 87/53,5/569				
US-EMF: 27.1/7.6				
ZW 108 R - E -/-	F 117/-/109/89 M -			
Gewicht:	WBE:	Index:	WKL:	Prämie:
<b>DE 0109 9568 1380 BY-RL</b> [A] Z			<b>DE 0109 9176 0699 BY-S</b> [A] E	
WBE: 8/8/8 WK: I Prämie: 1a			WBE: 8/9/8 WK: I Prämie: +	
ARR/ARQ Linie: P-Linie			<b>DE 0109 9568 0885 BY-RL</b> [A] Z	
EMF: 107/56,0/486			WBE: 8/8/7 Fk: 6,0/5/9/9	
ZW 125 R - E 112/111/114 F 116/-/112/99 M -				
<b>SN-HS DE 01 14 004 98818</b> 174561 [A] Z			<b>SN-HS DE 01 14 003 09518</b> [A] Z	
WBE: 7/7/7 WK: I Linie: R-Linie			WBE: 8/7/7 WK: I	
Fk: 4,9/3/6/6			<b>SN-HS DE 01 14 003 09656</b> [A] Z	
			WBE: 8/7/8 Fk: 5,3/5/8/8	
ZW 101 R 133 E 97/83/93 F 108/-/99/92 M -				
<b>Züchter und Besitzer:</b> Harald Scholz, Zum alten Bahnhof 7, 04860 Torgau				

SZ0003



# Merinolandschaf

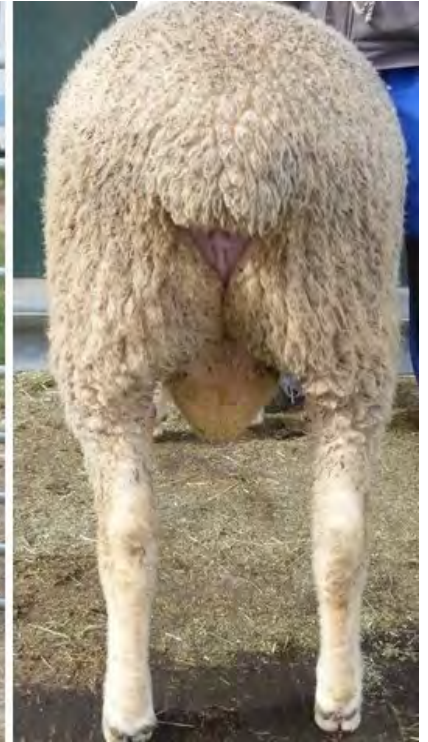


<b>124</b>	<b>SN-HS DE 01 14 005 94158 A</b>			<b>MLS</b>
	männlich		E	16.11.2022
WBE: 8/8/8	WK: I			
ARQ/ARQ	Linie: P-Linie			
EMF: 83/54,0/590				
US-EMF: 30.2/6.1				
ZW 115 R - E -/-	F 113/-/113/101 M -			
Gewicht:	WBE:	Index:	WKL:	Prämie:
<b>DE 0109 9568 1380 BY-RL</b> [A] Z			<b>DE 0109 9176 0699 BY-S</b> [A] E	
WBE: 8/8/8 WK: I Prämie: 1a			WBE: 8/9/8 WK: I Prämie: +	
ARR/ARQ Linie: P-Linie			<b>DE 0109 9568 0885 BY-RL</b> [A] Z	
EMF: 107/56,0/486			WBE: 8/8/7 Fk: 6,0/5/9/9	
ZW 125 R - E 112/111/114 F 116/-/112/99 M -				
<b>SN-HS DE 01 14 003 52622</b> 150414 [A] Z			<b>DE 01 15 003 69345 SA-M</b> 02 [A] Z	
WBE: 8/8/8 WK: I Linie: K-Linie			WBE: 8/7/7 WK: I Prämie: *Id	
Fk: 6,9/4/4/4			<b>SN-HS DE 01 14 003 09604</b> [A] E	
			WBE: 6/6/7 Fk: 7,5/4/5/5	
ZW 87 R 110 E 90/84/87 F 91/-/101/102 M -				
<b>Züchter und Besitzer:</b> Harald Scholz, Zum alten Bahnhof 7, 04860 Torgau				

SZ0003



# Merinolandschaf



<b>125</b>	<b>SN-HS DE 01 14 005 94156 A</b>			<b>MLS</b>
	männlich		E	20.11.2022
WBE: 8/8/8	WK: I			
ARR/ARQ	Linie: P-Linie			
EMF: 79/45,0/506				
US-EMF: 24.7/5.7				
ZW 109 R - E -/-	F 114/-/106/96 M -			
Gewicht:	WBE:	Index:	WKL:	Prämie:
<b>DE 0109 9568 1380 BY-RL</b> [A] Z			<b>DE 0109 9176 0699 BY-S</b> [A] E	
WBE: 8/8/8 WK: I Prämie: 1a			WBE: 8/9/8 WK: I Prämie: +	
ARR/ARQ Linie: P-Linie			<b>DE 0109 9568 0885 BY-RL</b> [A] Z	
EMF: 107/56,0/486			WBE: 8/8/7 Fk: 6,0/5/9/9	
ZW 125 R - E 112/111/114 F 116/-/112/99 M -				
<b>SN-HS DE 01 14 004 98868</b> 187563 [A] Z			<b>DE 0109 9471 1124 BY-K</b> [A] E	
WBE: 8/8/8 WK: I Linie: K-Linie			WBE: 7/8/8 WK: I	
Fk: 4,0/3/4/4			<b>SN-HS DE 01 14 003 52596</b> [A] E	
			WBE: 7/7/8 Fk: 7,9/5/9/9	
ZW 120 R 113 E 113/100/108 F 116/-/112/93 M -				
<b>Züchter und Besitzer:</b> Harald Scholz, Zum alten Bahnhof 7, 04860 Torgau				

SZ0003

# Merinolandschaf



<b>126</b>	<b>SN-HS DE 01 14 005 94159 A</b>			<b>MLS</b>
	männlich		E	25.11.2022
WBE: 8/8/8	WK: I			
ARQ/ARQ	Linie: P-Linie			
EMF: 74/42,5/507				
US-EMF: 28.7/5.2				
ZW 120 R - E -/-	F 122/-/121/93 M -			
Gewicht:	WBE:	Index:	WKL:	Prämie:
<b>DE 0109 9568 1380 BY-RL</b> [A] Z			<b>DE 0109 9176 0699 BY-S</b> [A] E	
WBE: 8/8/8 WK: I Prämie: 1a			WBE: 8/9/8 WK: I Prämie: +	
ARR/ARQ Linie: P-Linie			<b>DE 0109 9568 0885 BY-RL</b> [A] Z	
EMF: 107/56,0/486			WBE: 8/8/7 Fk: 6,0/5/9/9	
ZW 125 R - E 112/111/114 F 116/-/112/99 M -				
<b>SN-HS DE 01 14 003 52518</b> 131319 [A] Z			<b>SN-HS DE 01 14 003 09518</b> [A] Z	
WBE: 6/8/7 WK: I Linie: R-Linie			WBE: 8/7/7 WK: I	
Fk: 9,2/8/10/10			<b>SN-HS DE 01 14 002 48561</b> [A] E	
			WBE: 5/7/6 Fk: 6,5/4/7/7	
ZW 101 R 124 E 82/78/80 F 132/-/123/89 M -				
<b>Züchter und Besitzer:</b> Harald Scholz, Zum alten Bahnhof 7, 04860 Torgau				

SZ0003



# Merinolandschaf



<b>127</b>	<b>DE 01 16 203 07084 TH-WE A</b>			<b>MLS</b>
	männlich		Z	30.11.2022
WBE: 7/8/7	WK: I			
ARR/ARR	Linie: K-Linie			
EMF: 90/42,0/422				
US-EMF: 25.7/4.1				
ZW 116 R - E -/-	F 103/-/106/118 M -			
Gewicht:	WBE:	Index:	WKL:	Prämie:
<b>DE 01 16 202 06731 TH-SW</b> [A] Z			<b>DE 01 16 201 01348 TH-O</b> [A] E	
WBE: 8/8/7 WK: I			WBE: 8/9/8 WK: I Prämie: Ia Akl. I, FS +	
ARR/ARR Linie: K-Linie			<b>DE 01 16 005 22936 TH-SW</b> [A] E	
EMF: 130/58,5/419			WBE: 8/9/9 Fk: 7,4/5/9/9	
ZW 102 R - E 105/106/103 F 98/90/104/- M -				
<b>DE 01 16 200 85425 TH-WE</b> [A] E			<b>DE 01 16 200 31243 TH-O</b> [A] D	
WBE: 6/8/6 WK: II Linie: K-Linie			WBE: 7/8/8 WK: I Prämie: +Ia	
Fk: 5,0/2/4/4			<b>DE 01 16 100 53576 TH-HS</b> [A] Z	
			WBE: 8/7/7 Fk: 5,9/4/4/4	
ZW 72 R 105 E 72/77/75 F 96/-/- M -				
<b>Züchter und Besitzer:</b> Agrarprodukte Schwabhausen e.G., Wechmarer Str. 57, 99869 Schwabhausen				

SZ0003



# Merinolandschaf

<b>128</b>	<b>DE 01 15 005 27985 SA-M A</b>				<b>MLS</b>
	männlich		E		13.12.2022
WBE: 7/8/6		WK: II			
ARR/ARQ		Linie: P-Linie			
EMF: 149/73,0/456					
ZW - R - E -/-/-		F 92/-/-/- M -			
Gewicht:	WBE:	Index:	WKL:	Prämie:	
<b>DE 01 15 005 27951 SA-M</b>	[A] E		<b>DE 01 15 004 03745 SA-M</b>	[A] Z	
WBE: 7/7/7 WK: I			WBE: 7/7/7 WK: I		
ARR/ARQ Linie: P-Linie			<b>DE 01 15 004 10436 SA-M</b>	DE011500410436 [A] Z	
EMF: 161/68,0/391			WBE: 8/6/7 Fk: 6,0/6/7/6		
ZW 71 R - E 94/75/81 F 90/-/-/- M -					
<b>DE 01 15 009 00570 SA-M</b>	DE011500900570 [A] E		<b>DE 01 06 103 75410 HE-F</b>	^ [A] Z	
WBE: 8/7/7 WK: I Linie: P-Linie			WBE: 7/8/7 WK: I Prämie: *li		
Fk: 5,3/5/9/9			<b>DE 01 15 003 91859 SA-M</b>	DE011500391859 [A] E	
			WBE: 9/9/9 Fk: 9,7/12/17/17		
ZW 91 R 109 E 90/88/88 F 86/102/114/95 M -					
<b>Züchter und Besitzer:</b> Schäfereibetrieb Mücke GbR, Feldblick 8, 06785 Oranienbaum-Wörlitz/OT Riesigk					

SZ0003

# Merinolandschaf

<b>129</b>	<b>DE 01 15 005 27984 SA-M A</b>				<b>MLS</b>
	männlich		E		19.12.2022
WBE: 6/8/6		WK: II			
ARR/ARQ		Linie: P-Linie			
EMF: 143/69,0/448					
ZW - R - E -/-/-		F 95/-/-/- M -			
Gewicht:	WBE:	Index:	WKL:	Prämie:	
<b>DE 01 15 005 27951 SA-M</b>	[A] E		<b>DE 01 15 004 03745 SA-M</b>	[A] Z	
WBE: 7/7/7 WK: I			WBE: 7/7/7 WK: I		
ARR/ARQ Linie: P-Linie			<b>DE 01 15 004 10436 SA-M</b>	DE011500410436 [A] Z	
EMF: 161/68,0/391			WBE: 8/6/7 Fk: 6,0/6/7/6		
ZW 71 R - E 94/75/81 F 90/-/-/- M -					
<b>DE 01 15 005 28124 SA-M</b>	DE011500528124 [A] Z		<b>DE 0109 9470 0651 BY-GD</b>	[A] Z	
WBE: 7/7/8 WK: I Linie: P-Linie			WBE: 8/8/7 WK: I		
Fk: 2,0/1/1/1			<b>DE 01 15 004 73753 SA-M</b>	DE011500473753 [A] E	
			WBE: 8/8/8 Fk: 4,6/5/8/7		
ZW 99 R 104 E 93/93/100 F 102/-/-/- M -					
<b>Züchter und Besitzer:</b> Schäfereibetrieb Mücke GbR, Feldblick 8, 06785 Oranienbaum-Wörlitz/OT Riesigk					

SZ0003



# Merinolandschaf

<b>130</b>	<b>DE 01 15 005 27991 SA-M A</b>				<b>MLS</b>
	männlich		E		22.12.2022
WBE: 7/7/7		WK: I			
ARQ/ARQ		Linie: P-Linie			
EMF: 140/67,0/443					
ZW - R - E -/-		F 91/-/- M -			
<b>Gewicht:</b>	<b>WBE:</b>	<b>Index:</b>	<b>WKL:</b>	<b>Prämie:</b>	
<b>DE 01 15 005 27951 SA-M</b>	[A] E		<b>DE 01 15 004 03745 SA-M</b>	[A] Z	
WBE: 7/7/7 WK: I			WBE: 7/7/7 WK: I		
ARR/ARQ Linie: P-Linie			<b>DE 01 15 004 10436 SA-M</b>	DE011500410436 [A] Z	
EMF: 161/68,0/391			WBE: 8/6/7 Fk: 6,0/6/7/6		
ZW 71 R - E 94/75/81 F 90/-/- M -					
<b>DE 01 15 004 34947 SA-M</b>	DE011500434947 [A] E		<b>DE 01 15 004 03745 SA-M</b>	[A] Z	
WBE: 7/8/8 WK: I Linie: P-Linie			WBE: 7/7/7 WK: I		
Fk: 3,9/4/4/4			<b>DE 01 15 004 53632 SA-M</b>	DE011500453632 [A] E	
			WBE: 9/7/7 Fk: 6,5/6/7/6		
ZW 82 R 106 E 93/83/85 F 93/-/- M -					
<b>Züchter und Besitzer:</b> Schäfereibetrieb Mücke GbR, Feldblick 8, 06785 Oranienbaum-Wörlitz/OT Riesigk					

SZ0003

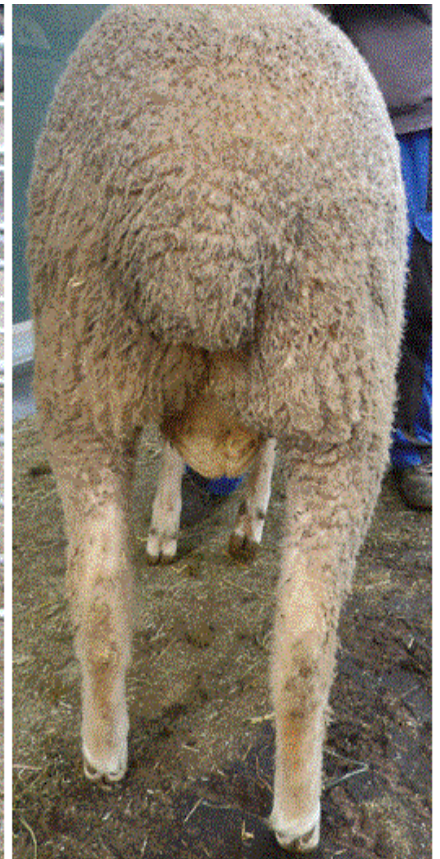
# Merinolandschaf

<b>131</b>	<b>DE 01 15 005 27989 SA-M A</b>				<b>MLS</b>
	männlich		E		25.12.2022
WBE: 8/7/7		WK: I			
ARR/ARQ		Linie: P-Linie			
EMF: 137/69,0/467					
ZW - R - E -/-		F 94/-/- M -			
Gewicht:	WBE:	Index:	WKL:	Prämie:	
<b>DE 01 15 005 27951 SA-M</b>	[A] E		<b>DE 01 15 004 03745 SA-M</b>	[A] Z	
WBE: 7/7/7 WK: I			WBE: 7/7/7 WK: I		
ARR/ARQ Linie: P-Linie			<b>DE 01 15 004 10436 SA-M</b>	DE011500410436 [A] Z	
EMF: 161/68,0/391			WBE: 8/6/7 Fk: 6,0/6/7/6		
ZW 71 R - E 94/75/81 F 90/-/- M -					
<b>DE 01 15 004 73707 SA-M</b>	DE011500473707 [A] Z		<b>DE 0109 9470 0205 BY-GD</b>	Moka [A] Z	
WBE: 8/8/8 WK: I Linie: M-Linie			WBE: 7/8/6 WK: II		
Fk: 6,3/7/11/9			<b>DE 01 15 004 10443 SA-M</b>	DE011500410443 [A] Z	
			WBE: 7/7/7 Fk: 6,9/7/12/11		
ZW 93 R 112 E 90/91/92 F 95/-/- M -					
<b>Züchter und Besitzer:</b> Schäferetrieb Mücke GbR, Feldblick 8, 06785 Oranienbaum-Wörlitz/OT Riesigk					

SZ0003



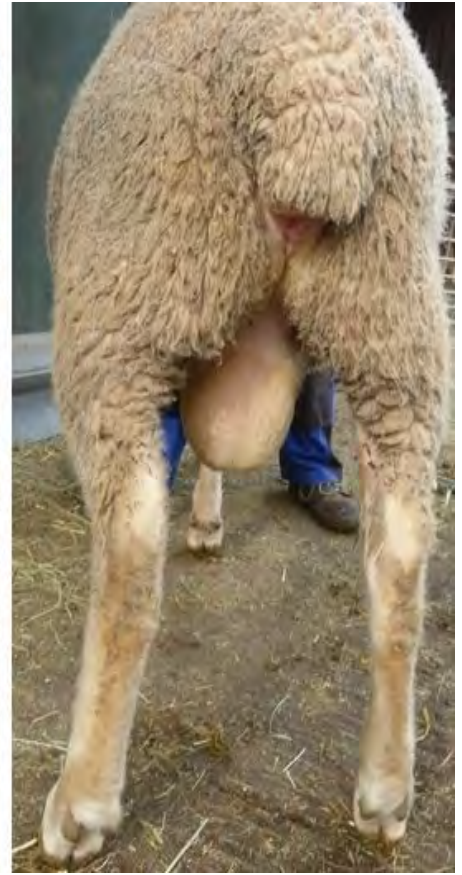
# Merinolandschaf



<b>132</b>	<b>SN-HS DE 01 14 005 94155 A</b>			<b>MLS</b>
	männlich		Z	26.12.2022
WBE: 7/9/8	WK: I			
ARR/ARR	Linie: K-Linie			
EMF: 89/49,0/506				
ZW 94 R - E -/-	F 93-/110/87 M -			
Gewicht:	WBE:	Index:	WKL:	Prämie:
<b>DE 01 15 004 84899 SA-M</b> [A] E			<b>DE 0109 9646 0135 BY-TK</b> K [A] E	
WBE: 7/7/8 WK: I			WBE: 6/9/7 WK: I	
ARR/ARR Linie: K-Linie			<b>DE 01 15 004 53670 SA-M</b> DE011500453670 [A] Z	
EMF: 140/57,0/371			WBE: 7/7/7 Fk: 6,2/6/9/9	
ZW 94 R - E 97/98/102 F 78-/113/93 M -				
<b>SN-HS DE 01 14 003 52515</b> 131341 [A] Z			<b>SN-HS DE 01 14 003 09518</b> [A] Z	
WBE: 7/8/7 WK: I Linie: R-Linie			WBE: 8/7/7 WK: I	
Fk: 9,2/8/12/12			<b>SN-HS DE 01 14 002 76023</b> 111250 [A] E	
			WBE: 8/7/7 Fk: 8,7/10/18/18	
ZW 87 R 130 E 92/78/82 F 105-/104/80 M -				
<b>Züchter und Besitzer:</b> Harald Scholz, Zum alten Bahnhof 7, 04860 Torgau				

SZ0003

# Merinolandschaf



<b>133</b>	<b>SN-HS DE 01 14 005 94166 A</b>			<b>MLS</b>
	männlich		Z	29.12.2022
WBE: 7/8/8	WK: I			
ARR/ARR	Linie: K-Linie			
EMF: 86/48,0/512				
ZW 97 R - E -/-	F 95-/108/92 M -			
Gewicht:	WBE:	Index:	WKL:	Prämie:
<b>DE 01 15 004 84899 SA-M</b> [A] E			<b>DE 0109 9646 0135 BY-TK</b> K [A] E	
WBE: 7/7/8 WK: I			WBE: 6/9/7 WK: I	
ARR/ARR Linie: K-Linie			<b>DE 01 15 004 53670 SA-M</b> DE011500453670 [A] Z	
EMF: 140/57,0/371			WBE: 7/7/7 Fk: 6,2/6/9/9	
ZW 94 R - E 97/98/102 F 78-/113/93 M -				
<b>SN-HS DE 01 14 004 50887</b> [A] Z			<b>SN-HS DE 01 14 003 09518</b> [A] Z	
WBE: 7/8/7 WK: I Linie: R-Linie			WBE: 8/7/7 WK: I	
Fk: 6,2/5/8/8			<b>SN-HS DE 01 14 002 76023</b> 111250 [A] E	
			WBE: 8/7/7 Fk: 8,7/10/18/18	
ZW 91 R 129 E 93/81/82 F 108-/99/91 M -				
<b>Züchter und Besitzer:</b> Harald Scholz, Zum alten Bahnhof 7, 04860 Torgau				

SZ0003



# Merinolandschaf

<b>134</b>	<b>DE 01 16 202 05218 TH-O A</b>				<b>MLS</b>
	männlich		D		05.01.2023
WBE: 7/8/8		WK: I			
ARR/ARR		Linie: M-Linie			
EMF: 126/60,0/444					
US-EMF: 33.6/6.0					
ZW 109 R - E -/-		F 105/-/133/78 M -			
Gewicht:	WBE:	Index:	WKL:	Prämie:	
<b>DE 01 12 103 23076 BB-L</b>	[A] E		<b>DE 01 12 102 71715 BB-L</b>	[A] Z	
WBE: 7/8/7 WK: I			WBE: 7/8/9 WK: I		
ARR/ARR Linie: M-Linie			<b>DE 01 12 102 70595 BB-L</b>	[A] D	
			WBE: 7/7/8 Fk: 3,9/2/3/3		
ZW 105 R 85 E 106/112/107 F 108/105/104/89 M -					
<b>DE 01 16 201 26644 TH-O</b>	[A] E		<b>DE 0109 9646 0135 BY-TK</b>	K [A] E	
WBE: 8/8/9 WK: I Linie: K-Linie			WBE: 6/9/7 WK: I		
Fk: 5,4/7/10/10			<b>DE 01 16 007 43936 TH-O</b>	[A] E	
			WBE: 8/8/8 Fk: 5,8/5/7/7		
ZW 113 R 90 E 108/109/113 F 92/-/124/93 M -					
<b>Züchter und Besitzer:</b> Jens-Uwe Otto, Unterdorf 4, 98530 Rohr					

SZ0003

# Merinolandschaf

<b>135</b>	<b>SN-HS DE 01 14 005 94160 A</b>				<b>MLS</b>
	männlich		Z		08.01.2023
WBE: 8/8/8		WK: I			
ARR/ARQ		Linie: K-Linie			
EMF: 92/51,0/511					
ZW 88 R - E -/-		F 84/-/101/94 M -			
Gewicht:	WBE:	Index:	WKL:	Prämie:	
<b>DE 01 15 004 84899 SA-M</b>	[A] E		<b>DE 0109 9646 0135 BY-TK</b>	K [A] E	
WBE: 7/7/8 WK: I			WBE: 6/9/7 WK: I		
ARR/ARR Linie: K-Linie			<b>DE 01 15 004 53670 SA-M</b>	DE011500453670 [A] Z	
EMF: 140/57,0/371			WBE: 7/7/7 Fk: 6,2/6/9/9		
ZW 94 R - E 97/98/102 F 78/-/113/93 M -					
<b>SN-HS DE 01 14 003 52502</b>	131311 [A] Z		<b>SN-HS DE 01 14 003 09518</b>	[A] Z	
WBE: 8/8/8 WK: I Linie: R-Linie			WBE: 8/7/7 WK: I		
Fk: 9,3/9/15/15			<b>SN-HS DE 01 14 000 49533</b>	[A] E	
			WBE: 8/8/8 Fk: 8,3/9/17/17		
ZW 114 R 135 E 104/93/100 F 100/114/95/100 M -					
<b>Züchter und Besitzer:</b> Harald Scholz, Zum alten Bahnhof 7, 04860 Torgau					

SZ0003



# Merinolandschaf

<b>136</b>	<b>DE 01 16 202 05211 TH-O A</b>				<b>MLS</b>
	männlich		Z		09.01.2023
WBE: 7/8/7		WK: I			
ARR/ARR		Linie: P-Linie			
EMF: 122/59,0/451					
US-EMF: 32.4/5.9					
ZW 102 R - E -/-		F 98-/111/94 M -			
Gewicht:	WBE:	Index:	WKL:	Prämie:	
<b>DE 0109 9470 0719 BY-GD</b> [A] E			<b>DE 01 08 008 11394 BW-MK</b> [A] E		
WBE: 8/8/7 WK: I			WBE: 7/8/8 WK: I		
ARR/ARR Linie: P-Linie			<b>DE 0109 9470 0387 BY-GD</b> [A] Z		
			WBE: 7/8/8 Fk: 5,7/6/11/11		
ZW 105 R 112 E 96/103/106 F 102/93/111/- M -					
<b>DE 01 16 200 31162 TH-O</b> [A] Z			<b>DE 01 08 005 27134 BW-P</b> [A] Z		
WBE: 8/7/8 WK: I Linie: K-Linie			WBE: 7/9/8 WK: I		
Fk: 7,9/9/15/14			<b>DE 01 16 005 58142 TH-O</b> [A] Z		
			WBE: 8/8/8 Fk: 8,0/7/10/10		
ZW 91 R 93 E 102/105/106 F 92/95/79/- M -					
<b>Züchter und Besitzer:</b> Jens-Uwe Otto, Unterdorf 4, 98530 Rohr					

SZ0003

# Merinolandschaf



<b>137</b>	<b>DE 01 16 202 05207 TH-O A</b>			<b>MLS</b>
	männlich		Z	11.01.2023
WBE: 8/8/7	WK: I			
ARR/ARR	Linie: R-Linie			
EMF: 120/61,0/475				
US-EMF: 28.9/5.2				
ZW 106 R - E -/-	F 105/-/101/105 M -			
Gewicht:	WBE:	Index:	WKL:	Prämie:
<b>DE 01 06 104 40454 HE-F</b> [A] Z			<b>DE 01 06 103 39180 HE-F</b> ^ [A] D	
WBE: 8/8/9 WK: I Prämie: +IaRS			WBE: 8/9/8 WK: I Prämie: +Ia +Ib+WS	
ARR/ARR Linie: R-Linie			<b>DE 01 06 103 75388 HE-F</b> [A] Z	
			WBE: 7/8/7 Fk: 8,0/5/9/7	
ZW 83 R 98 E 82/102/115 F 104/34/121/95 M -				
<b>DE 01 16 201 26643 TH-O</b> [A] Z			<b>DE 0109 9572 0777 BY-T</b> [A] Z	
WBE: 8/8/8 WK: I Linie: M-Linie			WBE: 8/9/7 WK: I Prämie: A	
Fk: 6,0/6/9/8			<b>DE 01 16 200 31102 TH-O</b> [A] Z	
			WBE: 6/7/7 Fk: 2,6/2/4/4	
ZW 102 R 95 E 91/99/98 F 101/-/113/105 M -				
<b>Züchter und Besitzer:</b> Jens-Uwe Otto, Unterdorf 4, 98530 Rohr				

SZ0003

# Merinolandschaf

<b>138</b>	<b>DE 01 15 005 27979 SA-M A</b>				<b>MLS</b>
	männlich		Z		12.01.2023
WBE: 8/9/7		WK: I			
ARR/ARR		Linie: K-Linie			
EMF: 149/68,0/430					
ZW - R - E -/-		F 91/-/- M -			
Gewicht:	WBE:	Index:	WKL:	Prämie:	
<b>DE 01 15 004 84895 SA-M</b>	[A] E		<b>DE 0109 9646 0135 BY-TK</b>	K [A] E	
WBE: 7/8/8 WK: I			WBE: 6/9/7 WK: I		
ARR/ARR Linie: K-Linie			<b>DE 01 15 004 53626 SA-M</b>	DE011500453626 [A] E	
EMF: 180/65,0/333			WBE: 8/7/7 Fk: 6,1/5/7/7		
ZW 104 R 106 E 91/101/103 F 107/102/107/93 M -					
<b>DE 01 15 004 53609 SA-M</b>	DE011500453609 [A] Z		<b>DE 0109 9470 0153 BY-GD</b>	Muck [A] Z	
WBE: 8/9/9 WK: I Linie: M-Linie			WBE: 6/7/7 WK: I		
Fk: 7,3/7/11/10			<b>DE 01 15 009 00443 SA-M</b>	DE011500900443 [A] E	
			WBE: 9/8/8 Fk: 8,6/9/14/12		
ZW 110 R 107 E 102/107/108 F 96/-/- M -					
<b>Züchter und Besitzer:</b> Schäfereibetrieb Mücke GbR, Feldblick 8, 06785 Oranienbaum-Wörlitz/OT Riesigk					

SZ0003



# Merinolandschaf

<b>139</b>	<b>DE 01 15 005 27980 SA-M A</b>				<b>MLS</b>
	männlich		Z		13.01.2023
WBE: 7/8/8		WK: I			
ARR/ARR		Linie: K-Linie			
EMF: 148/76,0/486					
ZW - R - E -/-		F 97/-/- M -			
Gewicht:	WBE:	Index:	WKL:	Prämie:	
<b>DE 01 15 004 84895 SA-M</b>	[A] E		<b>DE 0109 9646 0135 BY-TK</b>	K [A] E	
WBE: 7/8/8 WK: I			WBE: 6/9/7 WK: I		
ARR/ARR Linie: K-Linie			<b>DE 01 15 004 53626 SA-M</b>	DE011500453626 [A] E	
EMF: 180/65,0/333			WBE: 8/7/7 Fk: 6,1/5/7/7		
ZW 104 R 106 E 91/101/103 F 107/102/107/93 M -					
<b>DE 01 15 005 28036 SA-M</b>	DE011500528036 [A] Z		<b>DE 01 15 004 03745 SA-M</b>	[A] Z	
WBE: 8/7/8 WK: I Linie: P-Linie			WBE: 7/7/7 WK: I		
Fk: 3,0/2/3/3			<b>DE 01 15 004 31507 SA-M</b>	DE011500431507 [A] Z	
			WBE: 8/8/8 Fk: 7,5/7/12/11		
ZW 94 R 122 E 100/83/89 F 96/-/- M -					
<b>Züchter und Besitzer:</b> Schäferetrieb Mücke GbR, Feldblick 8, 06785 Oranienbaum-Wörlitz/OT Riesigk					

SZ0003

# Merinolandschaf

<b>140</b>	<b>DE 01 15 005 27982 SA-M A</b>				<b>MLS</b>
	männlich		E		13.01.2023
WBE: 7/8/8	WK: I				
ARR/ARR	Linie: K-Linie				
EMF: 148/65,0/405					
ZW - R - E -/-	F 81/-/- M -				
Gewicht:	WBE:	Index:	WKL:	Prämie:	
<b>DE 01 15 004 84895 SA-M</b>	[A] E		<b>DE 0109 9646 0135 BY-TK</b>	K [A] E	
WBE: 7/8/8 WK: I			WBE: 6/9/7 WK: I		
ARR/ARR Linie: K-Linie			<b>DE 01 15 004 53626 SA-M</b>	DE011500453626 [A] E	
EMF: 180/65,0/333			WBE: 8/7/7 Fk: 6,1/5/7/7		
ZW 104 R 106 E 91/101/103 F 107/102/107/93 M -					
<b>DE 01 15 005 28126 SA-M</b>	DE011500528126 [A] E		<b>DE 01 06 103 39180 HE-F</b>	^ [A] D	
WBE: 8/8/8 WK: I Linie: R-Linie			WBE: 8/9/8 WK: I Prämie: +la +lb+WS		
Fk: 2,4/2/2/2			<b>DE 01 15 004 73782 SA-M</b>	DE011500473782 [A] E	
			WBE: 8/7/8 Fk: 5,6/6/6/6		
ZW 88 R 97 E 97/96/98 F 85/-/- M -					
<b>Züchter und Besitzer:</b> Schäfereibetrieb Mücke GbR, Feldblick 8, 06785 Oranienbaum-Wörlitz/OT Riesigk					

SZ0003

# Merinolandschaf



<b>141</b>	<b>DE 01 16 202 05214 TH-O A</b>			<b>MLS</b>
	männlich		Z	14.01.2023
WBE: 8/9/8	WK: I		Prämie: Ic	
ARR/ARR	Linie: P-Linie			
EMF: 117/58,0/462				
US-EMF: 29.2/6.0				
ZW 105 R - E -/-	F 101/-/113/95 M -			
Gewicht:	WBE:	Index:	WKL:	Prämie:
<b>DE 0109 9176 1375 BY-S</b> [A] E	WBE: 8/9/8 WK: I Prämie: BY-1a		<b>DE 0109 9471 0866 BY-K</b> Paolo [A] D	WBE: 8/8/8 WK: I Prämie: A +
ARR/ARR Linie: P-Linie	EMF: 128/60,5/434		<b>DE 0109 9176 0608 BY-S</b> [A] E	WBE: 7/8/7 Fk: 6,8/7/11/9
ZW 98 R 91 E 116/99/99 F 115/108/88/- M -			<b>DE 0109 9176 1375 BY-S</b> [A] E	WBE: 8/9/8 WK: I Prämie: BY-1a
<b>DE 01 16 202 63313 TH-O</b> [A] Z	WBE: 9/8/8 WK: I Linie: P-Linie		<b>DE 01 16 202 04730 TH-O</b> [C] E	WBE: 8/8/8 Fk: 4,6/6/8/8
Fk: 2,0/2/4/4	ZW 110 R 100 E 117/102/104 F 97/-/- M -			
<b>Züchter und Besitzer:</b> Jens-Uwe Otto, Unterdorf 4, 98530 Rohr				

SZ0003



# Merinolandschaf

<b>142</b>	<b>DE 01 15 005 27983 SA-M A</b>				<b>MLS</b>
	männlich		Z		16.01.2023
WBE: 6/8/8		WK: I			
ARR/ARR		Linie: K-Linie			
EMF: 115/63,0/513					
<b>Gewicht:</b>	<b>WBE:</b>	<b>Index:</b>	<b>WKL:</b>	<b>Prämie:</b>	
<b>DE 01 15 004 84895 SA-M</b>	[A] E		<b>DE 0109 9646 0135 BY-TK</b>	K [A] E	
WBE: 7/8/8 WK: I			WBE: 6/9/7 WK: I		
ARR/ARR Linie: K-Linie			<b>DE 01 15 004 53626 SA-M</b>	DE011500453626 [A] E	
EMF: 180/65,0/333			WBE: 8/7/7 Fk: 6,1/5/7/7		
ZW 104 R 106 E 91/101/103 F 107/102/107/93 M -					
<b>DE 01 15 005 28006 SA-M</b>	DE011500528006 [A] E		<b>DE 01 15 004 03745 SA-M</b>	[A] Z	
WBE: 8/7/8 WK: I Linie: P-Linie			WBE: 7/7/7 WK: I		
Fk: 3,0/2/3/3			<b>DE 01 15 003 91808 SA-M</b>	DE011500391808 [A] Z	
			WBE: 8/8/8 Fk: 9,0/9/14/14		
ZW 93 R 125 E 95/80/85 F -/-/- M -					
<b>Züchter und Besitzer:</b> Schäfereibetrieb Mücke GbR, Feldblick 8, 06785 Oranienbaum-Wörlitz/OT Riesigk					

SZ0003

# Merinolandschaf

<b>143</b>	<b>DE 01 12 104 78196 BB-LV A</b>				<b>MLS</b>
	männlich		D		19.01.2023
WBE: 7/7/6		WK: II			
ARR/ARR		Linie: P-Linie			
EMF: 91/43,5/434					
US-EMF: 28.1/4.2					
ZW 114 R - E -/-		F -/108/-/ M -			
<b>Gewicht:</b>	<b>WBE:</b>	<b>Index:</b>	<b>WKL:</b>	<b>Prämie:</b>	
<b>SN-HS DE 01 14 005 65024</b> [A] E			<b>SN-HS DE 01 14 004 98743</b> Polz [A] Z		
WBE: 7/8/8 WK: I			WBE: 9/9/8 WK: I		
ARR/ARR Linie: P-Linie			<b>SN-HS DE 01 14 004 50875</b> [A] E		
EMF: 92/52,0/511			WBE: 7/8/8 Fk: 6,2/5/7/7		
ZW 115 R - E 94/91/96 F 136/111/100/113 M -					
<b>DE 01 12 104 02807 BB-LV</b> [A] E			<b>SN-HS DE 01 14 004 98741</b> [A] E		
WBE: 7/8/8 WK: I Linie: R-Linie			WBE: 7/8/8 WK: I Prämie: *		
Fk: 3,0/2/4/4			<b>DE 01 12 102 61731 BB-LV</b> [A] E		
			WBE: 8/8/7 Fk: 6,0/5/7/7		
ZW 116 R 108 E 103/106/108 F -/108/-/ M -					
<b>Züchter und Besitzer:</b> LVAT Ruhlsdorf/Groß Kreutz, Neue Chaussee 6, 14550 Groß-Kreutz					

SZ0003

# Merinolandschaf

<b>144</b>	<b>DE 01 15 005 27988 SA-M A</b>			<b>MLS</b>
	männlich		E	20.01.2023
WBE: 7/8/7		WK: I		
ARR/ARQ		Linie: K-Linie		
EMF: 141/63,0/411				
ZW - R - E -/-		F 86/-/- M -		
Gewicht:	WBE:	Index:	WKL:	Prämie:
<b>DE 01 15 004 84895 SA-M</b>	[A] E		<b>DE 0109 9646 0135 BY-TK</b>	K [A] E
WBE: 7/8/8 WK: I			WBE: 6/9/7 WK: I	
ARR/ARR Linie: K-Linie			<b>DE 01 15 004 53626 SA-M</b>	DE011500453626 [A] E
EMF: 180/65,0/333			WBE: 8/7/7 Fk: 6,1/5/7/7	
ZW 104 R 106 E 91/101/103 F 107/102/107/93 M -				
<b>DE 01 15 004 31555 SA-M</b>	DE011500431555 [A] Z		<b>DE 0109 9470 0117 BY-GD</b>	K [A] Z
WBE: 9/8/8 WK: I Linie: K-Linie			WBE: 8/7/6 WK: II	
Fk: 7,8/7/9/6			<b>DE 01 15 003 91836 SA-M</b>	DE011500391836 [A] E
			WBE: 8/7/8 Fk: 5,6/4/8/7	
ZW 98 R 109 E 108/98/92 F 94/-/- M -				
<b>Züchter und Besitzer:</b> Schäfereibetrieb Mücke GbR, Feldblick 8, 06785 Oranienbaum-Wörlitz/OT Riesigk				

SZ0003



# Merinolandschaf

<b>145</b>	<b>DE 01 15 005 27990 SA-M A</b>				<b>MLS</b>
	männlich		E		21.01.2023
WBE: 8/8/7		WK: I			
ARR/ARR		Linie: K-Linie			
EMF: 140/67,0/443					
ZW - R - E -/-		F 89/-/- M -			
Gewicht:	WBE:	Index:	WKL:	Prämie:	
<b>DE 01 15 004 84895 SA-M</b>	[A] E		<b>DE 0109 9646 0135 BY-TK</b>	K [A] E	
WBE: 7/8/8 WK: I			WBE: 6/9/7 WK: I		
ARR/ARR Linie: K-Linie			<b>DE 01 15 004 53626 SA-M</b>	DE011500453626 [A] E	
EMF: 180/65,0/333			WBE: 8/7/7 Fk: 6,1/5/7/7		
ZW 104 R 106 E 91/101/103 F 107/102/107/93 M -					
<b>DE 01 15 009 00557 SA-M</b>	DE011500900557 [A] Z		<b>DE 01 15 004 03745 SA-M</b>	[A] Z	
WBE: 9/8/9 WK: I Linie: P-Linie			WBE: 7/7/7 WK: I		
Fk: 4,9/4/4/4			<b>DE 01 15 004 31559 SA-M</b>	DE011500431559 [A] Z	
			WBE: 7/6/7 Fk: 3,1/2/4/4		
ZW 94 R 113 E 102/86/97 F 92/-/- M -					
<b>Züchter und Besitzer:</b> Schäferbetrieb Mücke GbR, Feldblick 8, 06785 Oranienbaum-Wörlitz/OT Riesigk					

SZ0003

# Merinolandschaf

<b>146</b>	<b>DE 01 15 005 27987 SA-M A</b>			<b>MLS</b>
	männlich		Z	24.01.2023
WBE: 6/7/7		WK: I		
ARR/ARR		Linie: K-Linie		
EMF: 137/61,0/416				
ZW - R - E -/-		F 88/-/- M -		
<b>Gewicht:</b>	<b>WBE:</b>	<b>Index:</b>	<b>WKL:</b>	<b>Prämie:</b>
<b>DE 01 15 004 84895 SA-M</b>	[A] E		<b>DE 0109 9646 0135 BY-TK</b>	K [A] E
WBE: 7/8/8 WK: I			WBE: 6/9/7 WK: I	
ARR/ARR Linie: K-Linie			<b>DE 01 15 004 53626 SA-M</b>	DE011500453626 [A] E
EMF: 180/65,0/333			WBE: 8/7/7 Fk: 6,1/5/7/7	
ZW 104 R 106 E 91/101/103 F 107/102/107/93 M -				
<b>DE 01 15 004 73768 SA-M</b>	DE011500473768 [A] Z		<b>DE 0109 9470 0205 BY-GD</b>	Moka [A] Z
WBE: 7/9/9 WK: I Linie: M-Linie			WBE: 7/8/6 WK: II	
Fk: 6,1/6/12/11			<b>DE 01 15 004 03645 SA-M</b>	DE011500403645 [A] D
			WBE: 8/8/8 Fk: 6,1/5/10/7	
ZW 109 R 127 E 87/107/108 F 91/-/- M -				
<b>Züchter und Besitzer:</b> Schäfereibetrieb Mücke GbR, Feldblick 8, 06785 Oranienbaum-Wörlitz/OT Riesigk				

SZ0003

# Merinolandschaf

<b>147</b>	<b>DE 01 15 005 27986 SA-M A</b>				<b>MLS</b>
	männlich		E		25.01.2023
WBE: 8/8/8		WK: I			
ARR/ARR		Linie: K-Linie			
EMF: 136/67,0/456					
ZW - R - E -/-		F 92/-/- M -			
Gewicht:	WBE:	Index:	WKL:	Prämie:	
<b>DE 01 15 004 84895 SA-M</b>	[A] E		<b>DE 0109 9646 0135 BY-TK</b>	K [A] E	
WBE: 7/8/8 WK: I			WBE: 6/9/7 WK: I		
ARR/ARR Linie: K-Linie			<b>DE 01 15 004 53626 SA-M</b>	DE011500453626 [A] E	
EMF: 180/65,0/333			WBE: 8/7/7 Fk: 6,1/5/7/7		
ZW 104 R 106 E 91/101/103 F 107/102/107/93 M -					
<b>DE 01 15 009 00501 SA-M</b>	DE011500900501 [A] E		<b>DE 01 06 103 75410 HE-F</b>	^ [A] Z	
WBE: 8/7/8 WK: I Linie: P-Linie			WBE: 7/8/7 WK: I Prämie: *li		
Fk: 5,4/6/9/9			<b>DE 01 15 009 00008 SA-M</b>	[A] Z	
			WBE: 8/8/8 Fk: 7,0/7/11/10		
ZW 92 R 108 E 91/90/92 F 96/-/- M -					
<b>Züchter und Besitzer:</b> Schäfereibetrieb Mücke GbR, Feldblick 8, 06785 Oranienbaum-Wörlitz/OT Riesigk					

SZ0003



# Merinolandschaf

<b>148</b>	<b>DE 01 15 005 27981 SA-M A</b>				<b>MLS</b>
	männlich		Z		08.03.2023
WBE: 9/8/8		WK: I			
ARR/ARR		Linie: P-Linie			
EMF: 207/84,0/386					
ZW - R - E -/-		F 92/-/- M -			
Gewicht:	WBE:	Index:	WKL:	Prämie:	
<b>DE 0109 9470 0651 BY-GD</b> [A] Z			<b>DE 01 08 008 11394 BW-MK</b> [A] E		
WBE: 8/8/7 WK: I			WBE: 7/8/8 WK: I		
ARR/ARR Linie: P-Linie			<b>DE 0109 9470 0161 BY-GD</b> [A] Z		
EMF: 184/54,0/272			WBE: 8/8/8 Fk: 8,2/8/14/14		
ZW 104 R 104 E 103/93/101 F 76/114/126/87 M -					
<b>DE 01 15 005 28125 SA-M</b> DE011500528125 [A] E			<b>DE 01 06 103 39180 HE-F</b> ^ [A] D		
WBE: 7/7/7 WK: I Linie: R-Linie			WBE: 8/9/8 WK: I Prämie: +la +lb+WS		
Fk: 2,5/1/2/2			<b>DE 01 15 004 53664 SA-M</b> DE011500453664 [A] Z		
			WBE: 7/8/8 Fk: 6,6/7/9/9		
ZW 82 R 109 E 85/90/92 F 85/-/- M -					
<b>Züchter und Besitzer:</b> Schäfereibetrieb Mücke GbR, Feldblick 8, 06785 Oranienbaum-Wörlitz/OT Riesigk					

SZ0003

# 17. Mitteldeutsche Bockauktion und 31. Merinofleischschafelite

## Montag, 25. März

15.00 bis 18.00 Uhr      Auftrieb der Böcke

## Dienstag, 26. März

7.00 bis 09.00 Uhr      Auftrieb der Böcke

9.30 Uhr                  Eröffnung

9.45 Uhr                  Prämierung

18.30 Uhr                  Züchterabend im Hogedorn Hotel Leipzig Airport GmbH  
Junkersstr. 1 – 04509 Wiedemar (im Gewerbepark)

## Mittwoch, 27. März

10.00 Uhr                  Vorstellung der Siegertiere MFS-Elite alle Sieger  
Vorstellung der Siegertiere MDBA alle Sieger der Rasse

10.30 Uhr                  Beginn der Versteigerung Merinofleischschafelite danach die MDBA

### **Original Schafstalleinrichtungen aus dem Thüringer Holzland**

- Alles in sehr stabiler und sauberer Ausführung –

- Schafraufen
- Lattenhürden
- Futterautomaten
- diverse Leitern
- Holzwaren und
- Sonderanfertigungen  
auf Wunsch lieferbar



### **Fa. Jörg Serfling**

Dorfstrasse 50

07629 Schleifreisen/Thüringen

Tel./Fax. 036601-83264; E-Mail: Serfling-Holzwaren@t-online.de

## Zeichenerklärung

Zuchtbuchnummer VVVO DE011400050001	DE0112 DE0114 DE0115 DE0116 DE0103	VVVO-Nummer - Brandenburg VVVO-Nummer - Sachsen VVVO-Nummer - Sachsen-Anhalt VVVO-Nummer - Thüringen VVVO-Nummer - Niedersachsen
Zuchtbuchabteilung	A	Zuchtbuch-Hauptabteilung
Sonderzeichen im Namensfeld	^	Mikrosateliten angelegt
E/Z/D/V		Einling/Zwilling/Drilling/Vierling
W/B/E		Wolle/Bemuskelung/Äußere Erscheinung (Noten)
WK: I oder WK: II		Wertklasse I oder II
ARR/ARR, ARR/ARQ usw.		Scrapie Resistenz Genotypen
NN		Spider Lamb Genotyp (nur bei Suffolk)
EMF: 100/44/400		Eigenleistungsprüfung Feld
	100	Tage = Alter des Lammes bei der Wägung
	44 400	kg Lebendmasse bei der Wägung g Lebendtagszunahme
US-EMF: 30,1/7,1		Ultraschallergebnis der Eigenleistungsprüfung Feld zum Zeitpunkt der Lammwägung (100 Tage s.o.) (13. Rippe oder Mitte Lende)
	30,1 7,1	30,1 mm Muskeldurchmesser des Kotelettmuskels 7,1 mm Fettauflage mit Haut an dem Messpunkt
Fk: 3.0/3/5/5	3,0 3 5 5	Fk = Fruchtbarkeit Lebensjahre Ablammungen Lämmer geboren Lämmer aufgezogen
* / +		prämiert auf Bundes-/Landesschauen
S* / S+		Sieger auf Bundes-/Landesschauen

Darstellung der Zuchtwerte		<u>Z</u> = Relativzuchtwerte
Z 111 R 112 E 113/114/115 F116/117/118/119 M 120		
Bezeichnung der Zuchtwerte		Relativzuchtwerte
Z 111	+ 11	Gesamtzuchtwert (Summe der gewichteten Einzelzuchtwerte entsprechend der Rasse)
R 112	+ 12	Reproduktion Wurfgröße (Anzahl geborene Lämmer pro Mutterschaf und Lammung)
E 113/114/115	+ 13 + 14 + 15	Exterieur Wollqualität Bemuskelung Äußere Erscheinung
F 116/117/118/119	+ 16 + 17 + 18 + 19	Fleischleistung Tägliche Zunahme * Futterverwertung Fleischigkeit * Verfettung * * Zusammenführung der Daten aus der Feld- und der Stationsprüfung (Blending)
M 120	+20	Mütterlichkeit Säugeleistung (42-Tagegewicht der Lämmer)
Dargestellt werden die Über- und Unterlegenheit bezogen auf die geschätzte genetische Veranlagung. Bei einer besseren Futterverwertung und einer geringeren Verfettung werden die Zuchtwerte als überlegen dargestellt. Die Zuchtwerte werden mit festgelegten Sicherheiten veröffentlicht. Merkmale ohne Erfassung oder ohne ausreichende Sicherheiten werden nicht ausgewiesen.		



**Von jedem Käufer und Verkäufer wird die HIT-Betriebsnummer benötigt!  
Ohne HIT Nummer ist kein Verkauf möglich!**

*Die Anfahrt zum Auktionsort nach Kölsa erfolgt über die Autobahn A 14 Abfahrt Radefeld/Leipzig-Nord in Richtung Delitzsch, nach Grebehna auf der Landstraße links Richtung Wiedemar dann rechts nach Kölsa.*

Die Anfahrt zum Auktionsort nach Kölsa erfolgt über die Autobahn A 9 Abfahrt Wiedemar in Richtung Delitzsch, auf der Landstraße **Katalogerstellung und Druck:**

**Sächsischer Schaf- und Ziegenzuchtverband e.V.**  
Ostende 5 – 04288 Leipzig  
Tel.: 034 297 / 919 651 - Fax 034 297 / 919 665  
E-Mail: [sszv\\_leipzig@sszv.de](mailto:sszv_leipzig@sszv.de) / InterneN: [www.sszv.de](http://www.sszv.de)